

# ORTEC Load Optimization

Eine einfache cloudbasierte Softwarelösung für komplexe Herausforderungen



Lösung ORTEC Load Optimization

**ORTEC**

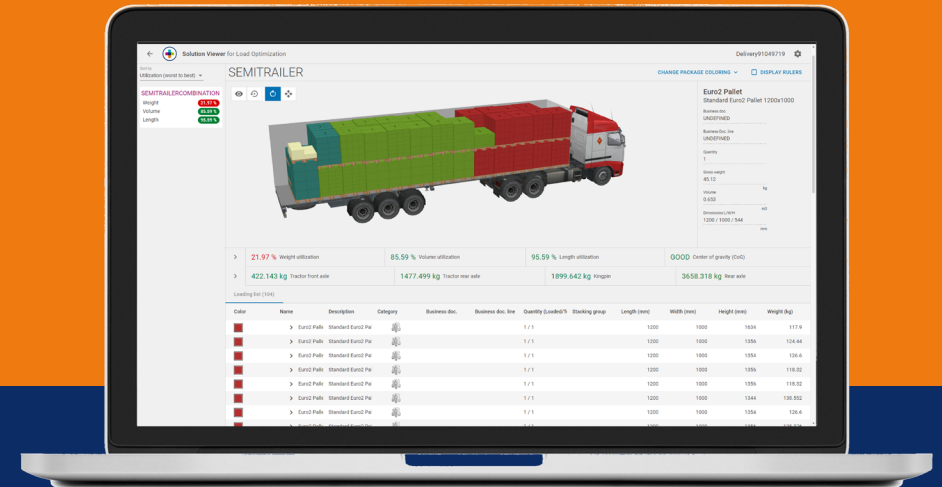


## Was kann ORTEC Load Optimization?

ORTEC Load Optimization unterstützt Unternehmen bei der Automatisierung ihrer Logistikprozesse. Mit Hilfe von mathematischen Algorithmen erleichtert die Software insbesondere die Pack- und Laderaumoptimierung. Die Optimierungssoftwarelösung für die Kartонierung, Palettierung und Verladung berücksichtigt viele komplexe Pack- und Verladeregeln, um realistische Vorschläge zu erstellen. Dazu gehören Restriktionen wie z. B. Stapelbarkeit, Zusammenladeverbote, erlaubte Platzierungen und Ausrichtungen von Packstücken, maximal zulässige Achsgewichte für Transportmittel, Türbreite und Höhe von Containern. ORTEC Load Optimization verfügt über die relevanten Stammdaten von Produkten, Packstücken, Ladungsträgern und Transportmitteln sowie die dazugehörigen Maße, Kapazitäten, Regeln etc. und verwendet diese bei der Optimierung. Die Packvorschläge, z. B. als interaktive 3-dimensionale Darstellung einer Ladegrafik, lassen sich einfach überprüfen und über alle gängigen Internetbrowser teilen. Als Cloud-native Software-as-a-Service, powered by Microsoft® Azure, ist die Lösung schnell, zuverlässig und sicher und kann in jede beliebige Unternehmenssoftware von Drittanbietern (z. B. CRM, ERP, TMS, WMS) mit branchenüblicher Webschnittstellen-Technologie (REST) integriert werden.

## Welche Vorteile haben Sie?

- Reduzierung der Logistikkosten zwischen 3 und 7 %
- Steigerung der Planungsproduktivität um bis zu 70 %
- Senkung der Gesamtkosten (TCO) um bis zu 30 % durch SaaS
- Höhere Kundenzufriedenheit durch stärkere Auslastung und weniger Transportschäden
- Verbesserte Nachhaltigkeit durch Reduzierung des CO2-Ausstoßes
- Profitieren Sie von der Erfahrung eines globalen, branchenführenden Lösungsexperten!



ORTEC

# Zusätzlichen Nutzen in der Supply Chain schaffen

## Nachschubplanung

Ermöglichen Sie eine bedarfsorientierte und effiziente Nachschubplanung für Lager, Distributionszentren, Kunden (VMI) und Lieferanten. Sie unterstützen Ihre Planer dabei, optimale, praktikable und ausführbare komplette LKW-Ladungen (FTL) zu erstellen unter Verwendung von Material-/Produktbedarfsmengen und Prioritäten, kombiniert mit intelligenter Logik zur Gestaltung maximal ausgelasteter Transporte.

## Auftragsmanagement

Schaffen Sie bereits bei der Auftragserfassung Transparenz über die Auslastung. Helfen Sie den Mitarbeitern im Vertrieb oder in der Disposition bei der Auswahl der kostengünstigsten Versandart (Paketversand, LTL) und bei der Planung effektiver, ausführbarer Versand- und Transporteinheiten, z. B. durch Simulation der Ladungen bei Hinzufügen oder Reduzieren von Mengen vor Erstellung der Auftragsbestätigung.

## Transportplanung

Unterstützen Sie Transportplaner, Versandleiter und Spediteure bei der Zuordnung von Aufträgen zu Sendungen auf unterschiedlichen Transportwegen (Straße, See, Schiene, Luft) und Versandarten (Paketversand, LTL, FTL), nahtlos integriert in Ihre vorhandene TMS-Lösung.

## Lagerabwicklung

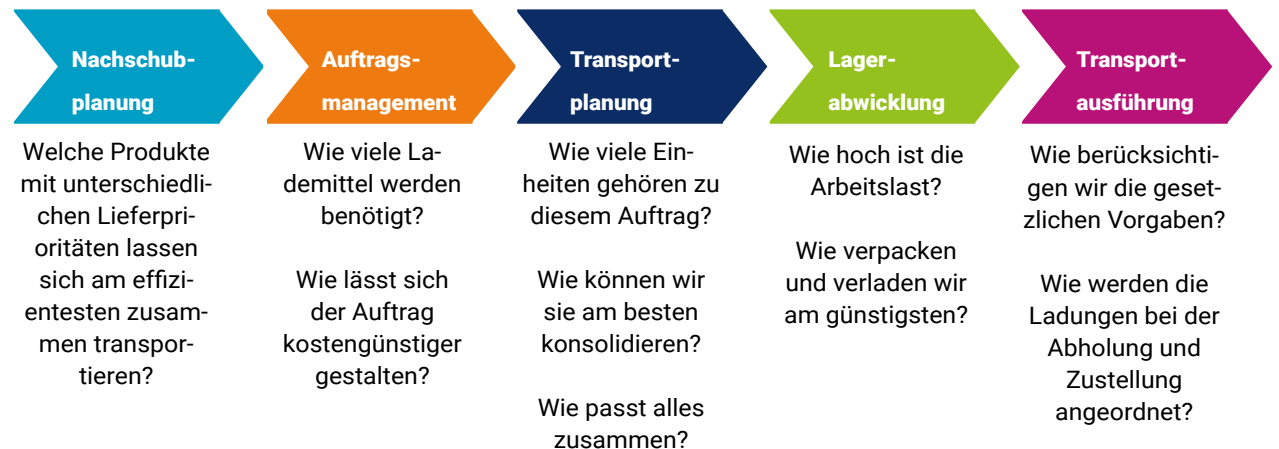
Verbessern Sie die Abläufe Ihres Lagers, indem Sie optimierte Pläne für die Kommissionierung und Verladung vor und während der Ausführung bereitstellen. Helfen Sie Lagerleitern, Kommissionierern und Verladern bei erfolgreicher Vorbereitung und Versand.

## Transportausführung

Bieten Sie Lagermitarbeitern, Fahrern und Kunden ein sicheres Hilfsmittel bei der Planung und Realisierung ihrer Beladung, bei der Anpassung der Ladung während der Fahrt und bei effizienten Abhol- und Zustellaktivitäten, z. B. für Leergut und Retouren während der Transportausführung.

## Wo schaffen wir Mehrwert ?

ORTEC Load Optimization kann von **Herstellern**, **Handelsunternehmen** und **Logistikdienstleistern** eingesetzt werden. Es bietet großen Nutzen im Logistikprozess.



# Warum ORTEC?

- ORTEC verfügt über mehr als 40 Jahre Erfahrung in der Pack- und Laderaumoptimierung und bietet branchenübergreifend "Best-in-Class"-Software an.
- Unsere durchgängige, benutzerfreundliche UX-Gestaltung und Integrationstechnologie reduziert Implementierungszeit und -kosten im Vergleich zu Standard On-Premise Lösungen.
- Die Software ist für Sie 24/7 erreichbar. Sie müssen nicht in zusätzliche Hardware oder Lizenzen investieren. Die Lizenzverträge lassen sich auch auf Ihre individuellen Anforderungen anpassen.



Für weitere Informationen besuchen Sie bitte unsere  
Produktwebsite ORTEC | Effektive Pack- und Laderaumoptimierung.  
Kontaktieren Sie uns! Wir sind weltweit für Sie erreichbar!

[ortec.com](https://ortec.com)

Bleiben Sie in Kontakt



**ORTEC**

e<sup>x</sup>

$\frac{1}{\pi}$